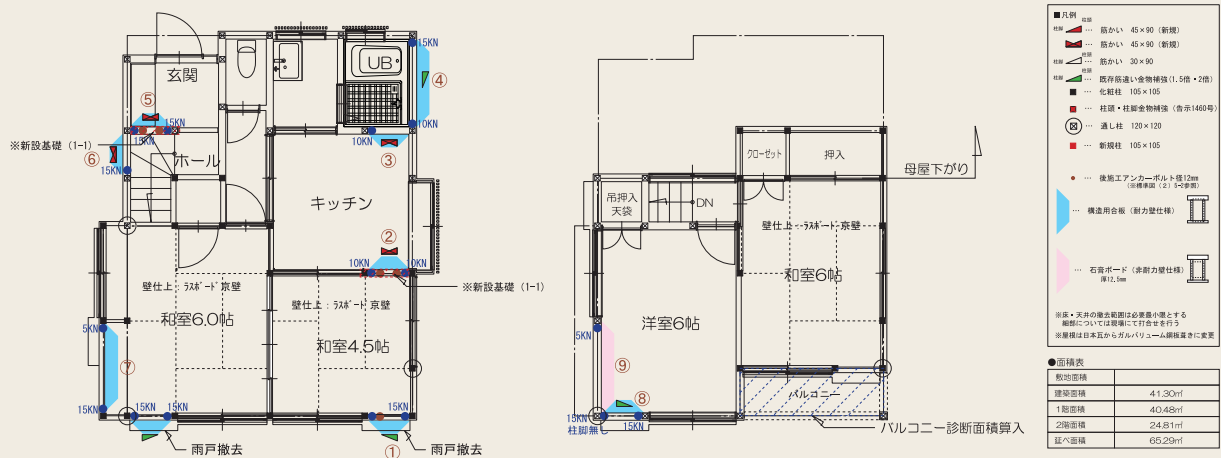




# TN邸 大谷地区

施工：池田工務店

## こだわった耐震補強を中心とした リフォーム事例。

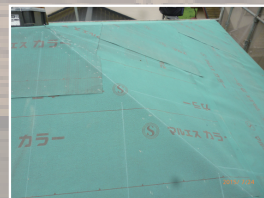


【上部構造評点 0.1→1.0 工期2カ月半】

改修費用 (税込) **¥3,700,000**

Point

新規耐震壁設置の為に、耐震化壁直下に新設基礎を設けました。  
また、屋根を軽量化することにより家屋上部の重さが軽減される事で建物の揺れが小さくなり柱や梁の負荷を減らしています。

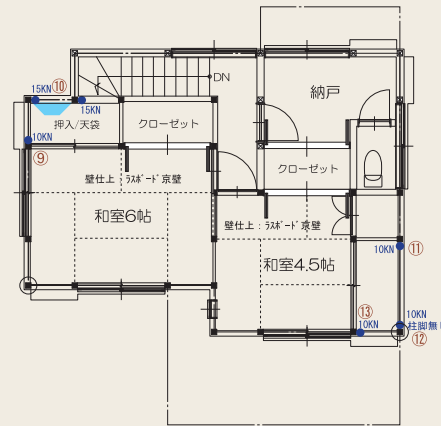
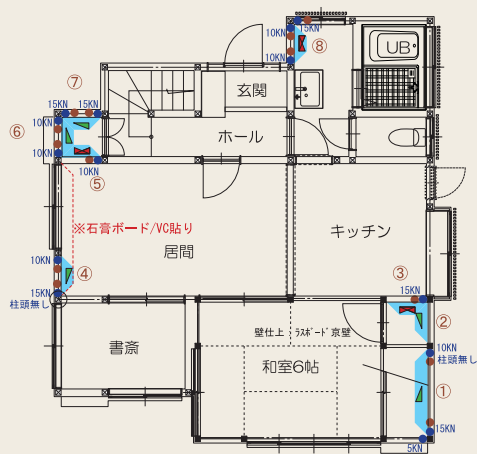




# MK邸 中野山王地区

施工：加藤総合住宅

新築時に用いる筋交いによる補強により  
本来の目標強度を目指した事例。



- 凡例
- 筋交い 45×90 (新設)
- 筋交い 45×90 (新設)
- 筋交い 30×90
- 既存筋交い金物補強 (1.5倍・2倍)
- 化粧柱 105×105
- 柱頭・柱脚金物補強 (告示1460号)
- 通し柱 120×120
- 新規柱 105×105
- 後施工アンカーボルト径12mm (8標準深 (2) 5-2参照)
- 構造用合板 (耐力壁仕様)

●面積表	
敷地面積	
建築面積	52.06㎡
1階面積	52.06㎡
2階面積	35.53㎡
延べ面積	87.59㎡

【上部構造評点 0.48→1.0 工期1カ月半】

改修費用 (税込) **¥2,100,000**

Point

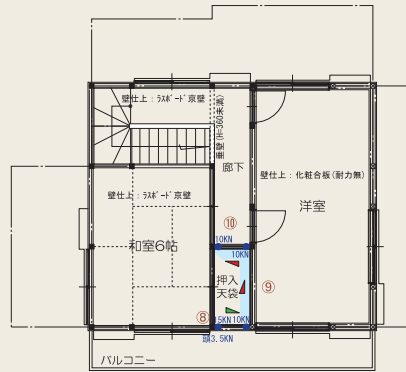
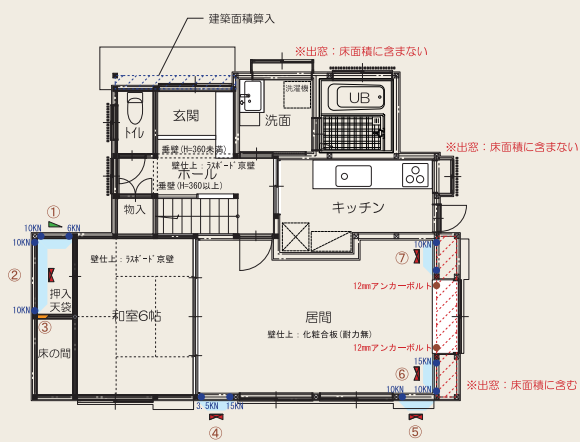
仕上げなどに影響が少ない (物入れ) などを重点的に補強して工事金額を圧縮しました。



# RM邸 南陽台地区

施工：加藤総合住宅

## 大型の窓によってバランスの悪い建物の補強事例。



- 凡例
- 筋かい 45×90 (新規)
  - 筋かい 45×90 (新規)
  - 筋かい 30×90
  - 既存筋かい金物補強 (1.5倍×2倍)
  - 化粧柱 105×105
  - 柱頭・柱脚金物補強 (告示1460号)
  - 通し柱 120×120
  - 新規柱 105×105
  - 新設5x8 - 30xL 200-F (旧壁芯より差し出す)
  - 後施工アンカーボルト径12mm (全棟標準 (2)参照)
  - 構造用合板 (耐力壁仕様)
  - 構造用合板 (非耐力壁仕様)

●面積表

敷地面積	199.06㎡
建築面積	59.49㎡
1階面積	58.66㎡
2階面積	34.70㎡
延べ面積	93.36㎡

【上部構造評点 0.1→1.3 工期1カ月半】

改修費用 (税込) **¥2,100,000**

Point

大型窓のあるリビング及びデットスペース、例えば物入れを利用して耐震壁を設置し、バランスの良い建物として仕上げました。

