

引継ぎ時確認シート

様邸

引継日 月 日 着工予定日 月 日

◎お客様に関する確認事項		営業	工事
1	顧客連絡先 自宅・携帯		
2	仮住まい 有・無		
3	今回のリフォームの動機		
4	顧客の主導権は誰(工事金支払者)		
5	こだわり箇所・場所・意味		
6	契約外サービス工事 有・無		
7	契約までに特に問題になった点		
8	着工・引渡し・入居条件の有・無		
9	近隣対策・状況の問題 有・無		
10	お客さま支給・工事・手配 有・無		
11	重要な家具等の寸法		
12	大型家具の移動・処分電気製品 有・無		
13	契約時の停止条件等 有・無		

◎事前調査・説明及び必要図面・書類に関する事項		営業	工事
1	現調した業者 有・無(本体・設備)		
2	必要引継ぎ書類・図面 全部有、一部無	図面⇒ 案・仕様・仕上・配・平・立・矩・展・構・設備	
3	敷調・地盤調査報告書 有・無		
4	用途地域・防火地域区分		
5	建築協定・民法等での壁面後退規制 等 有・無		
6	三者会談予定日 月 日		
7	指定する工事店 有・無		
8	契約工期、実工期の説明		
9	契約約款の説明 済・未		
10	資金内容の確認		
11	確認申請 要・不要		
12	検査済証 可・不可		
13	お客様ノート 有・無		
14	打合せ記録 有・無		
15	業者下見積書 有・無(本体・設備)		
16	Sキッチン・UBの承認図 有・無		
17	設備機器(エアコン・床暖・他)承認図 有・無		
18	色柄打合せ未定部位 有・無		
19	工事での電気、設備打合せ 要・不要		
20	外構工事計画・概算予算提示 有・無		
21	特殊工事(地盤改良・曳き屋・ジャッキアップ等)説明		
22	特殊解体(汲取り槽、浄化槽、井戸等)説明		
23	保証関連の説明 有・無		

◎工事に関する確認事項		営業	工事
1	工事車両駐車スペース 有・無		無い場合の対応策⇒
2	仮囲い・ゲート 要・不要		
3	工事進入路 有・無		
4	小運搬費の発生 有・無		
5	産廃費用の補正 有・無		
6	資材、仮設トイレ設置場所 有・無		
7	仮設キッチン、仮設浴室等の使用 要・不要		
8	足場組みでの問題点 有・無		
9	アスベスト建材 有・無		
10	仮設水道電気の了解 済・未		
11	顧客用仮設トイレ・風呂等の予定 有・無		
12	給水管径及び栓数の確認 済・未		
13	引込みガス種及び工事業者		
14	ガス工事の支払方法 当社・施主		
15	特殊解体(RC、土葺き、土壁、他) 有・無		
16	解体時に残す資材 有・無 再使用 有・無		
17	建物の傾き 有・無 程度 /		
18	構造上での注意点 有・無		
19	構造材、造作材の説明 済・未		
20	防蟻処理 有・無		
21	枠付き建具の色・形状の確認 済・未		
22	サッシメーカー・色・ガラス確認 済・未		
23	こだわった仕上材 有・無		
24	床・壁・天井仕上材の目視確認 済・未		
25	電気引込幹線の容量確認 済・未		
26	増設ブレーカー取付 有・無		
27	配電盤交換 有・無		
28	ユニットバス、キッチンのダクト工事 有・無		
29	TVのアンテナ・分配器工事 有・無 ケーブルTV		
30	電話・インターホン・マルチメディア配線 有・無		
31	電気温水器工事 有・無		
32	照明器具工事 有・無		
33	火災報知器の説明 済・未		
34	給湯器設置位置		
35	外部給排水工事 有・無		
36	排水桝・勾配の確認 済・未		
37	栓数変更での申請 要・不要		
38	インテリア(カーテン等)工事 有・無		
39	塗装工事の範囲は明確か・吹付けメーカーは		

提案別予算説明書

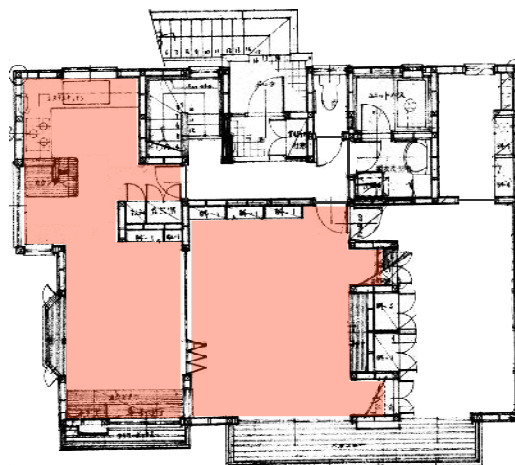
■提案 ① = ￥3,688.65— (お見積提出)

※床工事 ￥3,453,450円+壁紙 ￥235,200円

- ・合板下地及び温水パネル、フローリングにて既存の床高さに合わせます。
- ・新設範囲＝DK・居間・応接室
- ・新設部＝「フローリング」「ビニールクロス」「床下収納」「ガラスフィルム」「給湯器」
- ・ハードタイプのフローリングを採用いたしました。

気になる点

- ・廊下などへの開口部(ドア下部)に1～2mm程度の見切り段差が出来ます
- ・既存フローリング(廊下など)と多少色やテクスチャーが変わります。
- ・フローリングの商品選択はばがが少ない



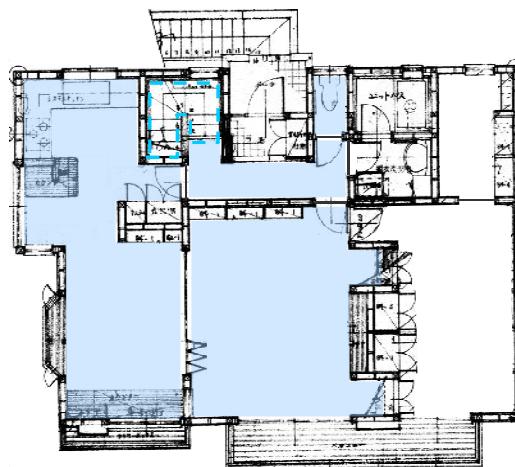
■提案 ②(高価) = ￥4,794,300—

※床工事 ￥4,398,450円+壁紙 ￥395,850円

- ・2階のフローリングの段差は無く同じ材料で新設できます。
- ・新設範囲＝DK・居間・応接室・廊下・トイレ
- ・新設部＝「フローリング」「ビニールクロス」「床下収納」「ガラスフィルム」「給湯器」「据付設備機器の脱着」「巾木」

気になる点

- ・システムキッチンや据付家具の取外しでの不便さがございます。
- ・工期がかかります。
- ・昇降階段(別途予算)や据付設備機器の脱着が予算への影響がある。



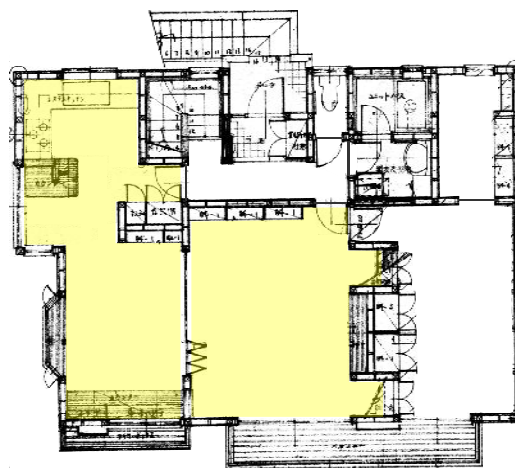
■提案 ③(安価) = ￥2,946,730—

※床工事 ￥2,711,530円+壁紙 ￥235,200円

- ・既存フローリング上に重貼りにて施工。既存床と大きな段差が出来ます
- ・新設範囲＝DK・居間・応接室
- ・新設部＝「フローリング」「ビニールクロス」「ガラスフィルム」「給湯器」
- ・安価である。
- ・工期の短縮が可能

気になる点

- ・廊下などの開口部に大きな段差が出来ます。
- ・床下収納の移動が難しい。



床暖房ランニングコスト比較(一ヶ月)

1. 条件

- ①床暖房面積 ⇒ 30.4 m² (19・畳) 1畳= 1.60 m²
- ②使用時間 ⇒ 8 時間 平日(月～金曜日)
10 時間 土・日曜日
- ③住宅性能 ⇒ 新省エネ基準
- ④地域 ⇒ 横浜市周辺(外気温 1 °C)
- ⑤設定温度 ⇒ 20 °C
- ⑥床上放熱効率 ⇒ 72 % (一般暖房パネル) 80 % (高効率マット)
- ⑦配管損失 ⇒ 10 % (温水)

2. 暖房負荷係数

単位: W/m²・h・°C

戸建形式	地域の区分				
	I	II	III	IV	V
旧省エネ基準	2.8	4	4.7	5.2	8.3
新省エネ基準	1.8	2.7	3.3	4.2	4.6
次世代省エネ基準	1.6	1.9	2.4	2.7	2.7

出典: 建設省告示 日本住宅性能表示基準より

区分	都道府県
I 地域	北海道
II 地域	青森県、岩手県、秋田県
III 地域	宮城、山形、福島、栃木、長野、新潟
IV 地域	関東地方、中部、西南
V 地域	宮崎県、鹿児島県

上記より暖房負荷係数は、
4.2 W/m²・h・°Cを使用

3. 計算式

暖房負荷(KW/月) = (暖房負荷係数(W/m²・h・°C)/1000) × 室内・外の温度差 × 部屋床面積(m²) × 使用時間 × 使用日数

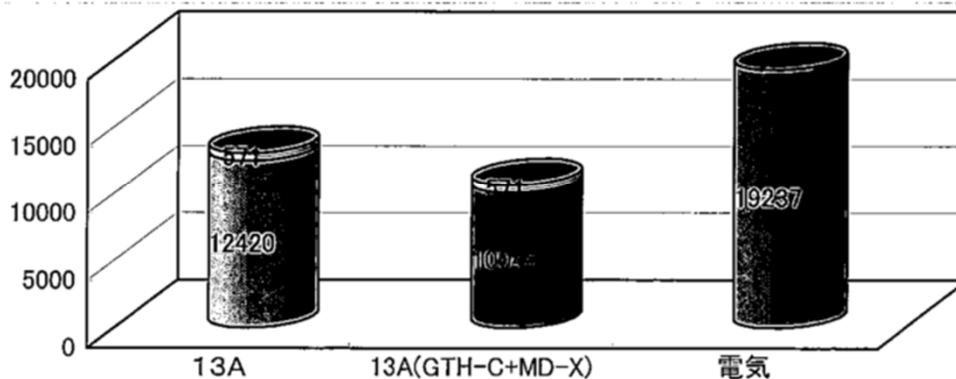
燃料消費量 = 暖房負荷(W/h) ÷ ((燃料の発熱量(MJ) × 1000/3600) × 熱源の効率 × 床上放熱効率 × (1-配管損失))

電気代 = 熱源の消費電力 × 使用時間 × 使用日数 × 電力単価

燃料費(円/月) = 燃料消費量 × 燃料単価(円)

4. 燃料別月平均使用料金

燃料	13A	13A(GTH-C+MD-X)	電気
機種	GTH・GH	GTH-C	他社
単位発熱量	46.0 MJ/m ³	46.0 MJ/m ³	3.6 MJ/h
熱源効率	80 %	89 %	100 %
燃料単価	131.58 円/m ³	131.58 円/m ³	22.13 円/kwh
暖房負荷	625.9 KW/月		
燃料使用量	94 m ³ /月	76 m ³ /月	869 kwh/月
熱源の消費電力	0.1 KW	0.1 KW	
燃料代	12420 円/月	10048 円/月	19237 円/月
電気代	571 円/月	571 円/月	
ランニングコスト	12991 円/月	10619 円/月	19237 円/月



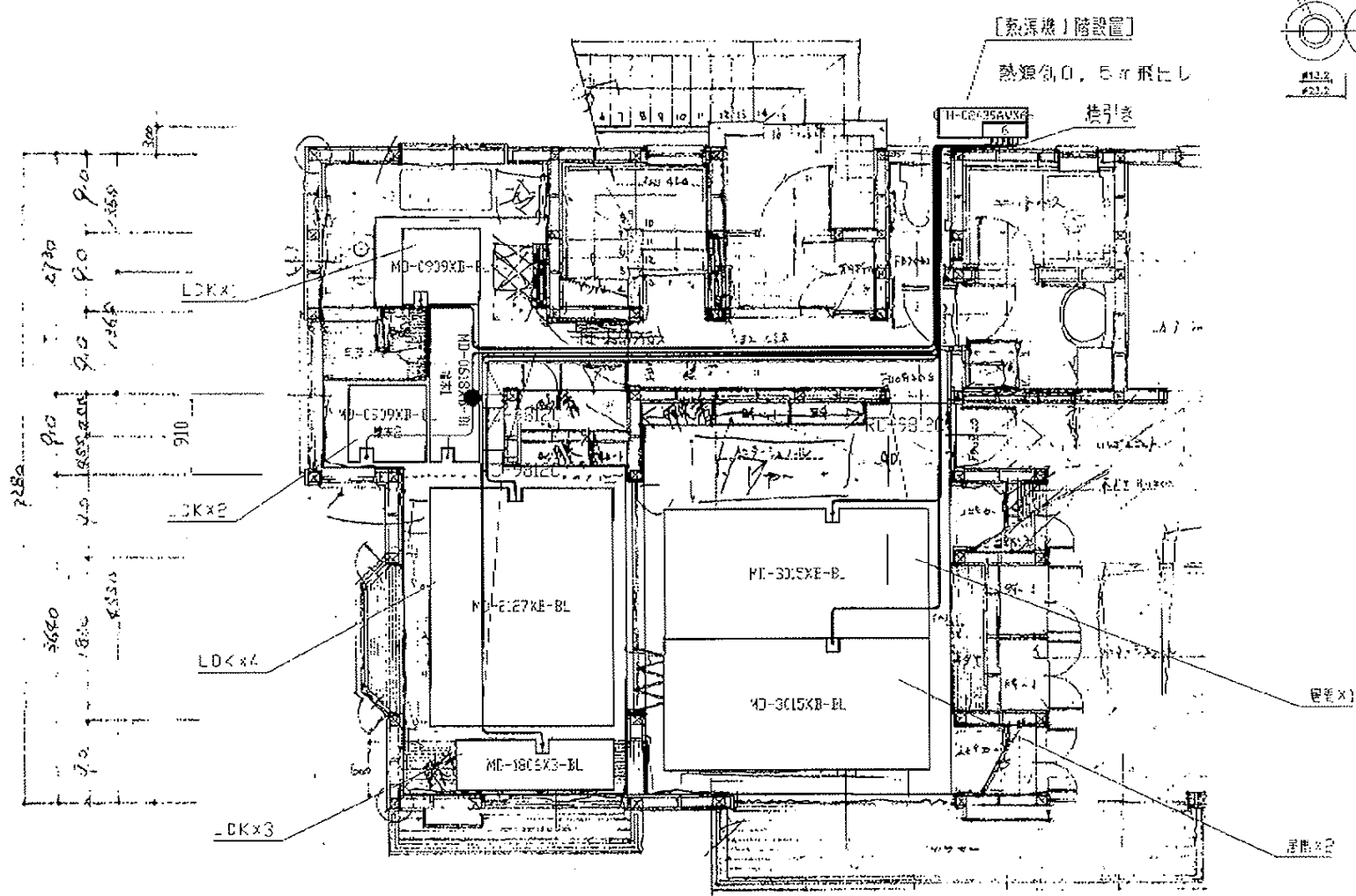
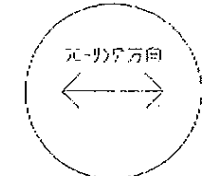
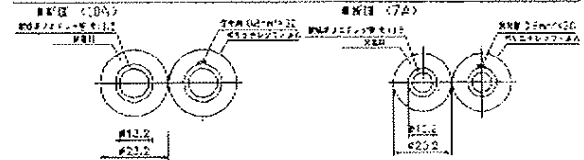
※あくまでも目安としてのデータとなります。

*配管露出部分には、
スリムダクト又はキャンパステープが必要です。

※基礎埋込配管径

・屋外への貫通径	
3系統を通す場合	φ75
4系統を通す場合	φ100

・室内への貫通径	
分岐部を避す場合	φ75
配管のみを通す場合	φ50



設置数 13
 最大機負荷 = 1273 W
 シリーズ = MD-XB
 長さ = 9.2
 床積敷設率 = 60 %

設置数 8
 最大機負荷 = 1231 W
 シリーズ = MD-XB
 長さ = 8.9
 床積敷設率 = 60 %

D・K 居間 応接間

【内装仕上げ工事】

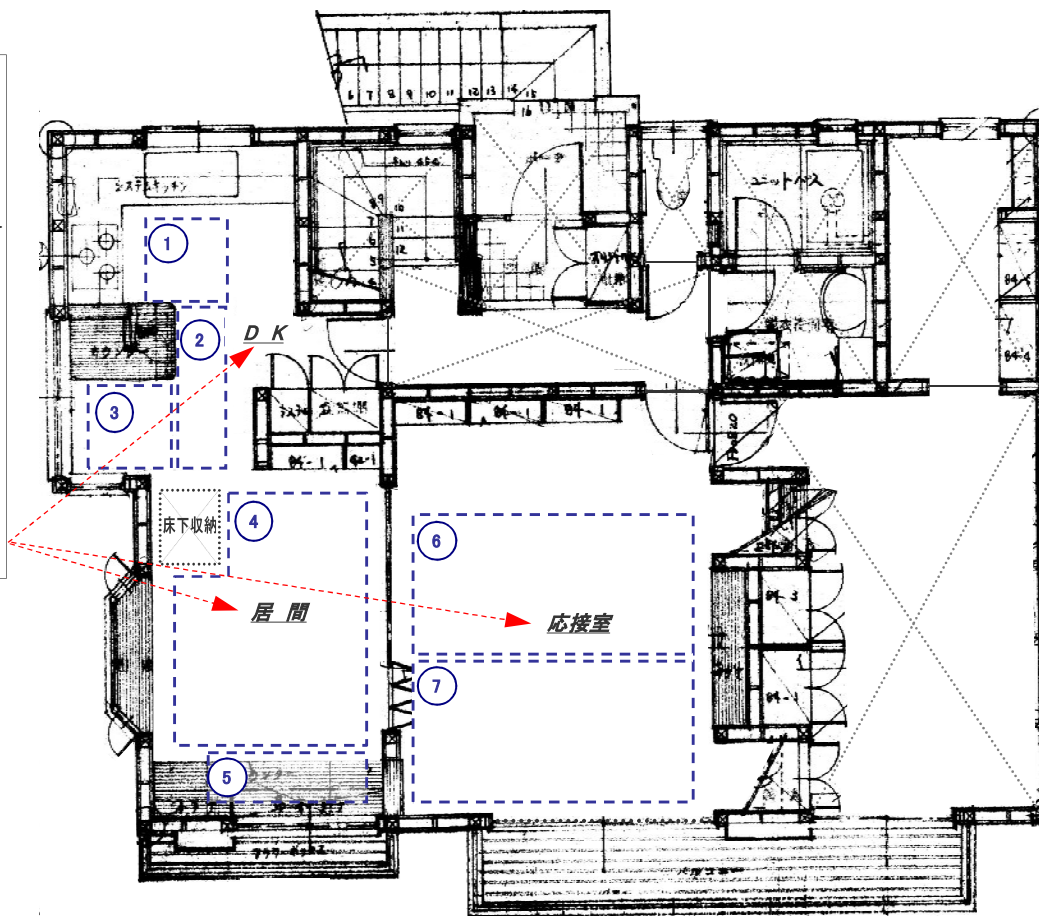
- ・天井 壁紙工事:ビニールクロスAA品
- ・壁 壁紙工事:ビニールクロスAA品
- ※内装クロス工事計画のお見積りに反映しております

【床暖房工事】

- ・床 ノーリツ製温水マット:DM-XB-BL
- ・床暖房用リモコン:RC9814CN
- ・床暖房用配管工事
- ・リモコンコード配線立上・取付け工事
- ・床暖房試運転

【木材・建材】

- ・フローリング材:ノーリツH-BM
(はるホットIIハードタイプ)
- ・スライド床下収納庫(DK)



給湯器関係

【設備機器】

- ・ノーリツ製 給湯器
(床暖房対応型 GTH-C2439AWX6H-BL)
- ・ノーリツ製 リモコン(給湯用)
(リモコンRC9112マルチセット)
- ・給湯器据付台 (D29-650)

【給排水工事】

- ・既存2階熱源を1階へ移動
- ・熱源据付・リモコン配線・ヘッダ部材組付
- ・熱源器新規ドレン配管工事

【電気工事】

- ・新規熱源器用外部コンセント(防水コンセント)

【ガス工事】

- ・別途工事 (お客様→エネスタと直接契約)

その他

【仮設工事】

- ・養生 日常清掃

【備品移動工事】

- ・テーブル・テレビなどの備品移動及び復旧

【解体工事】

- ・床暖房最終配管経路用・床下から給湯器へ

注意

※既存床との取り合いは木製見切りにて区切ります。床のレベルは既存の高さを目標に致しますが、既存との多少の色やテクスチャー、及び経年変化での違いなどを考慮して見切り材を使用いたします。

※据付家具の取外し取付は、基本的に致しません。キッチンや収納などの床面は既存床を利用し、新規フローリング材を家具正面に突きつける工法と致します。